

Nordamerika´s virkesmarknad – förändringarnas vindar blåser

Virkesforum 2015
“Framtid och förnyelse”

Stockholm, 2 september 2015

Håkan Ekström
Wood Resources International, LLC



**Wood Resources
International**

Wood Resources International LLC

Forest industry consulting services

WRI serves the forest sector and forest organizations worldwide. Clients include international forest companies, energy companies, pension funds, TIMO's, the World Bank, AF&PA, FAO, EU, WWF, ITTO and IIED.

WRI, established 1987, specializes in supply/demand analysis of forest resources, forest products trade trends, forest industry developments and wood price outlook. The company has conducted consulting work in over 25 countries on six continents.

Subscription services

Wood Resource Quarterly: a market report, with subscribers in over 30 countries, tracks global wood markets including prices of pulpwood and sawlogs in 23 regions around the world.

North American Wood Fiber Review: a quarterly report established in the 1980's follows sawlog, pulpwood, lumber and biomass markets in all major regions in Canada and the US.



Virkesmarknaden 2016-17

- Ökad efterfrågan av trävaror i USA
- Högre priser på sågtimmer och sågat virke
- Konsolidering och expansion av sågverkskapacitet i USA
- Minskad nettoexport av trävaror från Nordamerika

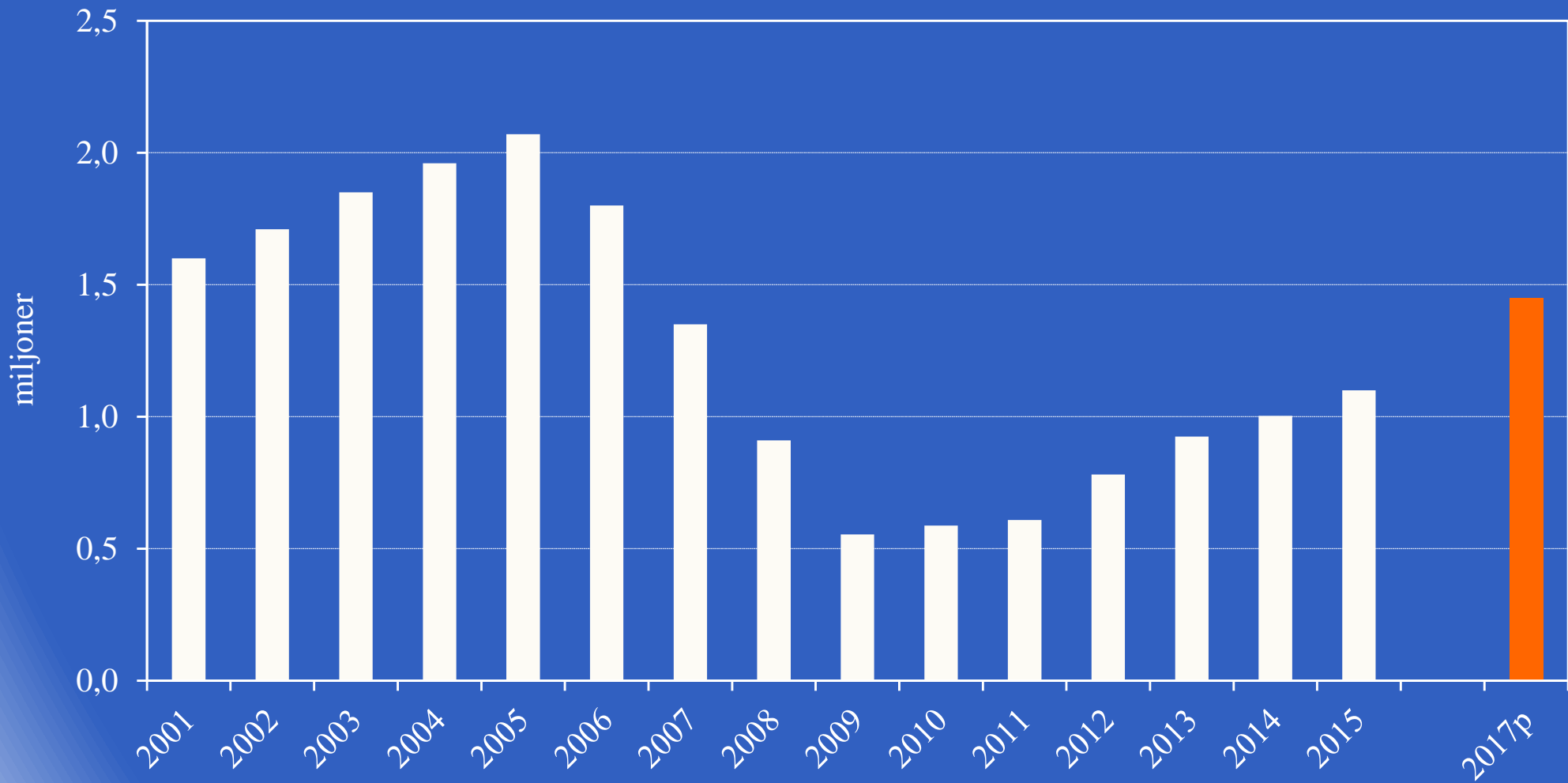


Nordamerika´s virkesmarknad

- Husmarknaden i USA på uppåtgående
- Döende skogar i British Columbia
- Avverkningsbegränsningar i Quebec
- Ökad export av sågtimmer och trävaror till Asien
- Sjunkande priser för sågtimmer



Antalet husstarter i USA 2001 – 2017p



Wood Resources
International

Källor: US Census Bureau, NAHB & WRI

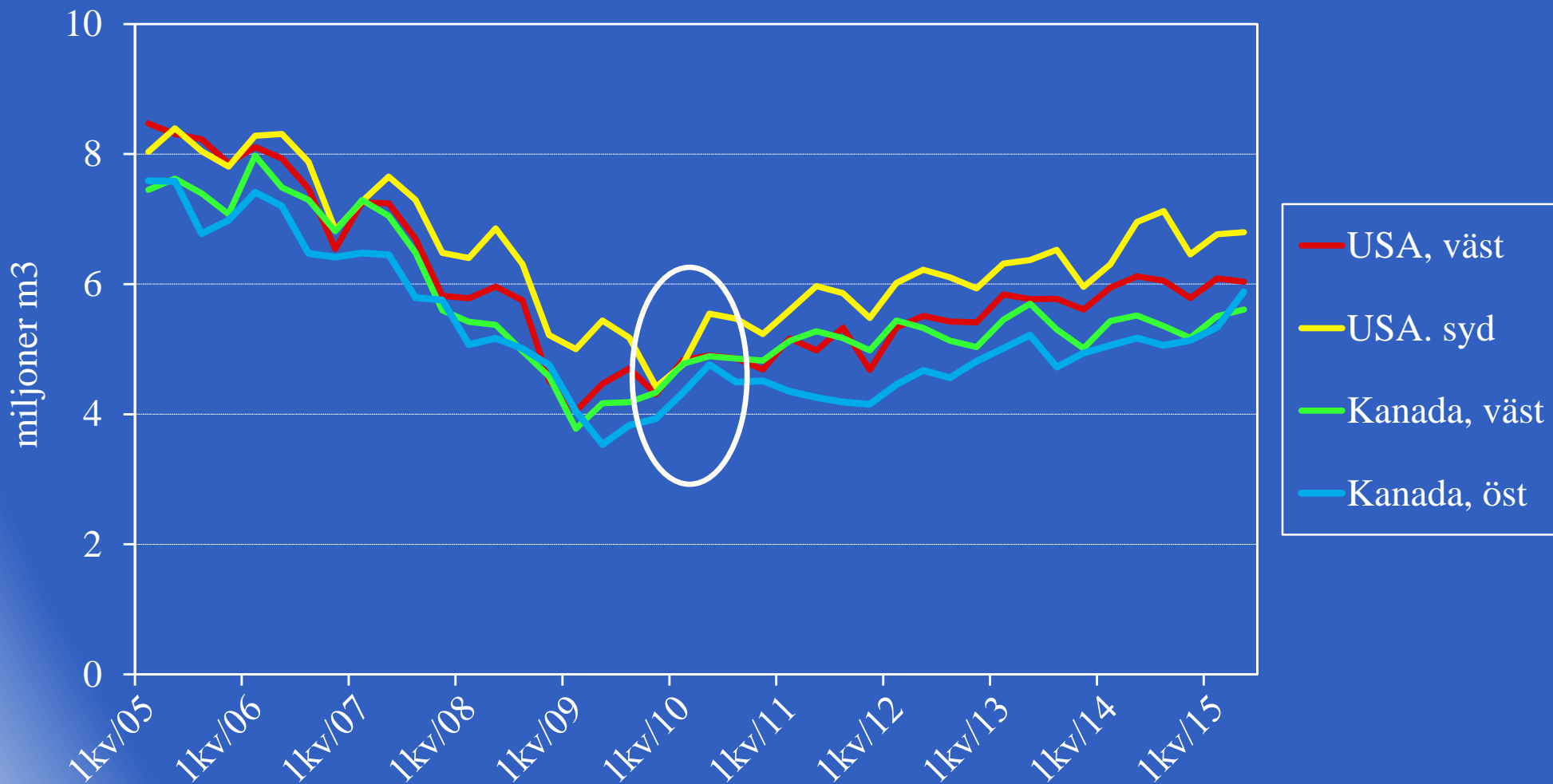
Trävaruprisindex i USA



Wood Resources
International

Källa: Random Lengths

Produktion av trävaror i Nordamerika 2005 - 2015



Råvarumarknad - USA´s sydstater

- Begränsad export av timmer och trävaror
- Låga stabila råvarukostnader
- Effektiv och transparent råvarumarknad
- Majoritet av skogsmarken privatägd
- Stor andel klentimmer från avverkningar

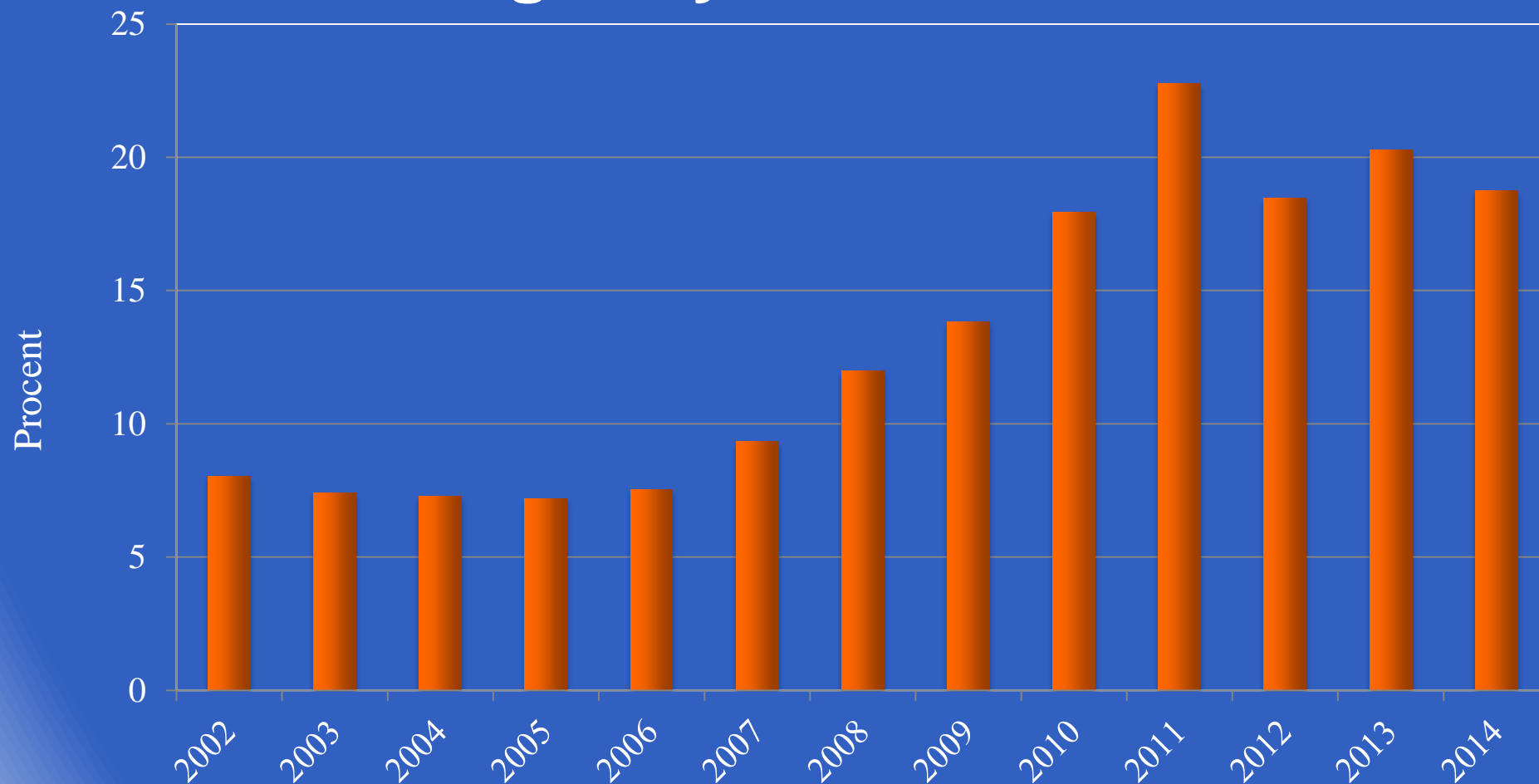


Råvarumarknad - Nordvästra USA

- Höga skogsmarkspriser
- Betydande exportör av sågtimmer
- Aktiv och fluktuerande timmermarknad
- Hög andel sågtimmer från avverkningar
- Diversifierad marknad för sågerken



Rundvedsexportens andel av avverkningsvolymen i nordvästra USA



Wood Resources
International

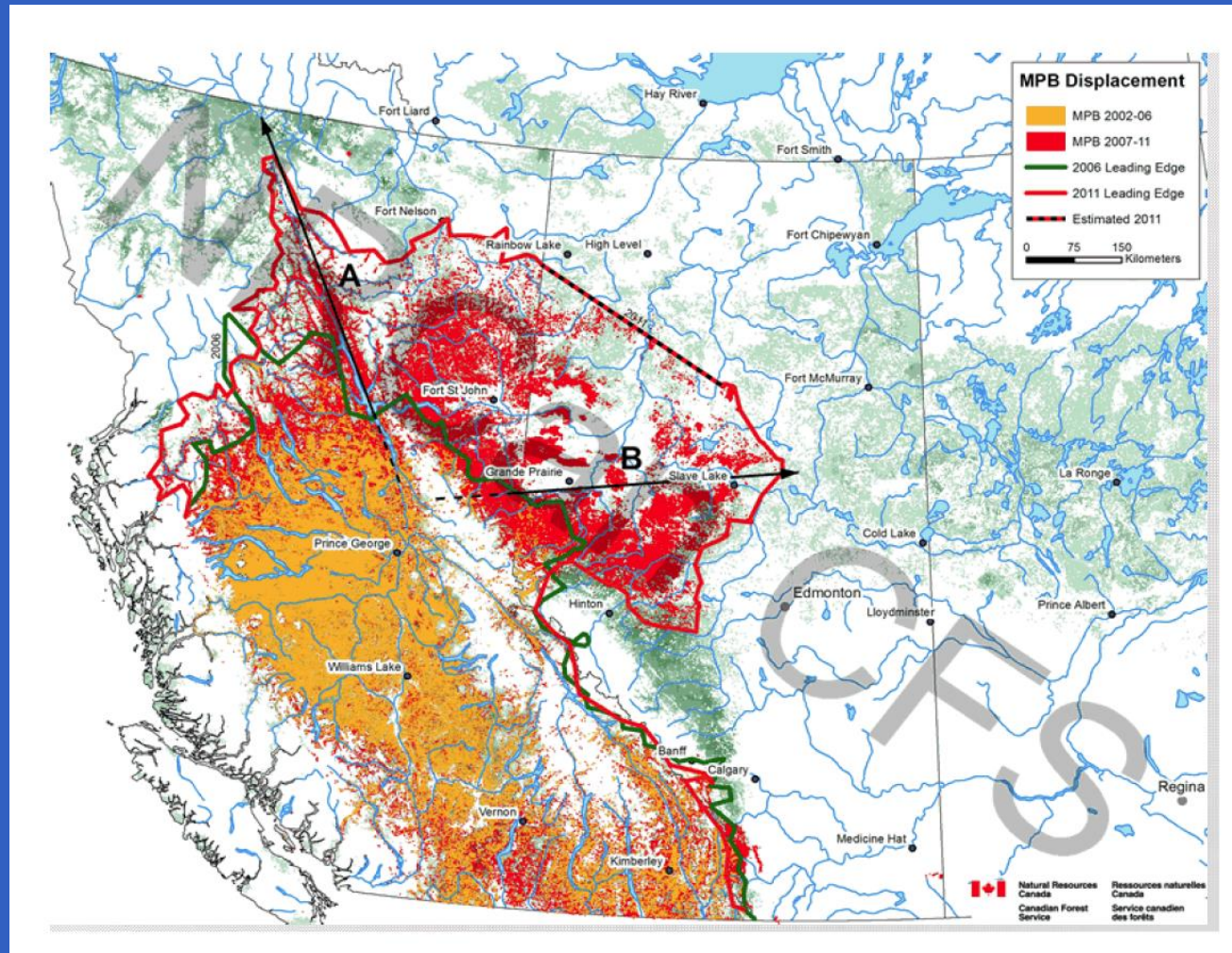
Källa: WRI databas

Råvarumarknad – Västra Kanada

- Hög andel statligt ägd skogsmark
- En majoritet av skogsprodukterna exporteras
- Liten andel av avverkat timmer exporteras
- Minskande avverkningsvolym
- Diversifierad export marknad för sågverken



Mountain Pine Beetle utbredning



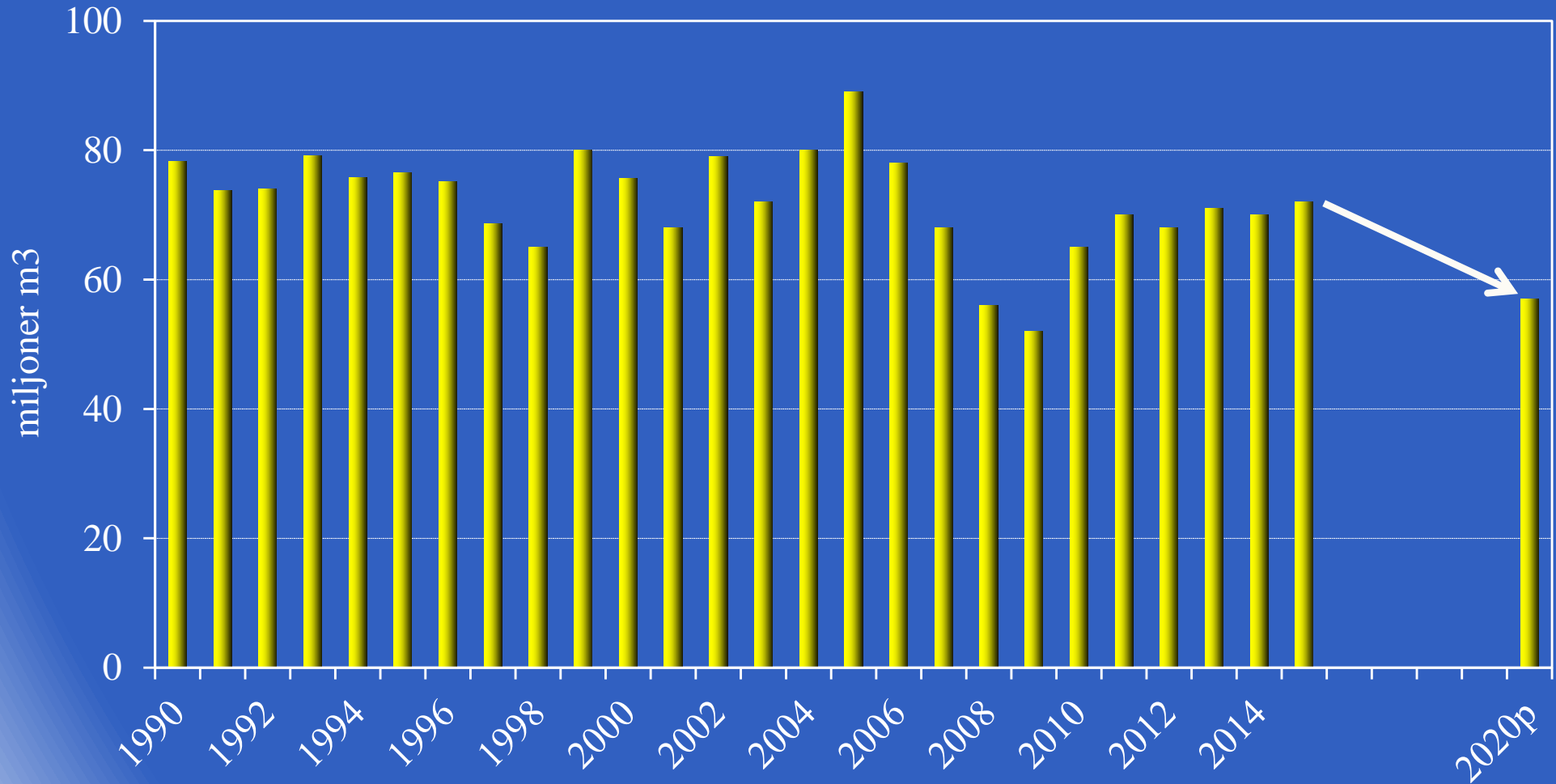
British Columbia – Mountain Pine Beetle

Några fakta

- **1999** **6 miljoner m³** **(320,000 ha)**
- **2008** **620 miljoner m³** **(14,5 miljoner ha)**
- **2012** **725 miljoner m³** **(18 miljoner ha)**
- **2017p** **755 miljoner m³** **(nu också i Alberta)**



Avverkningsvolym i British Columbia



Wood Resources
International

Källor: BC Ministry of Forests & WRI

Råvarumarknad – Östra Kanada

- Minskade avverkningsnivåer
- Lägre kapacitet av massa och papper
- Höga timmer- och fiberkostnader
- Hög andel statliga skogar
- Begränsad öppen marknad för timmer och träfiber

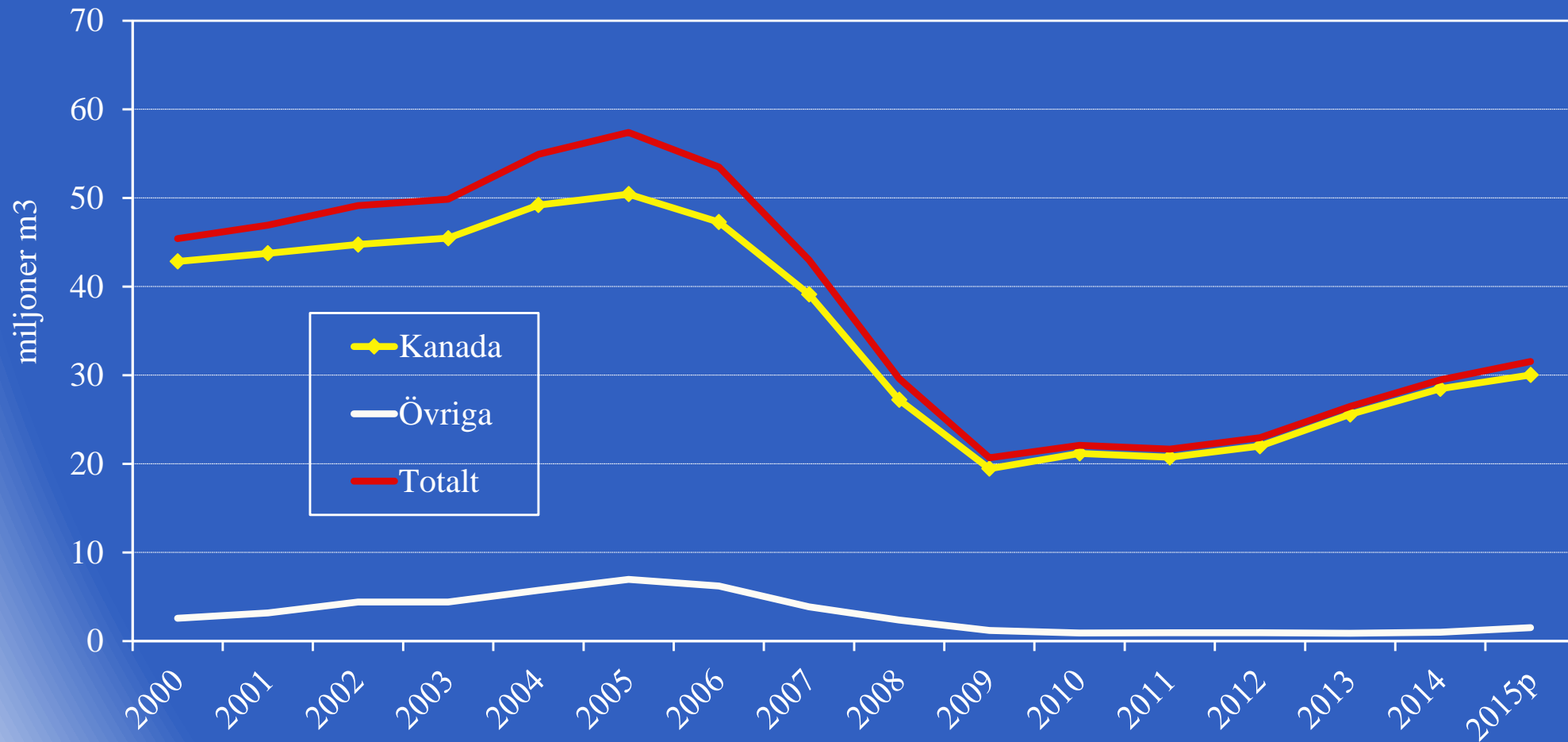


Alternativ för ökade trävaruvolymer för att möta framtida efterfrågan i USA

- Ökad inhemsk produktion
- Minskad export från USA
- Ökad import från Europa och Stillehavsområdet
- Ändrad destination för trävaror från BC

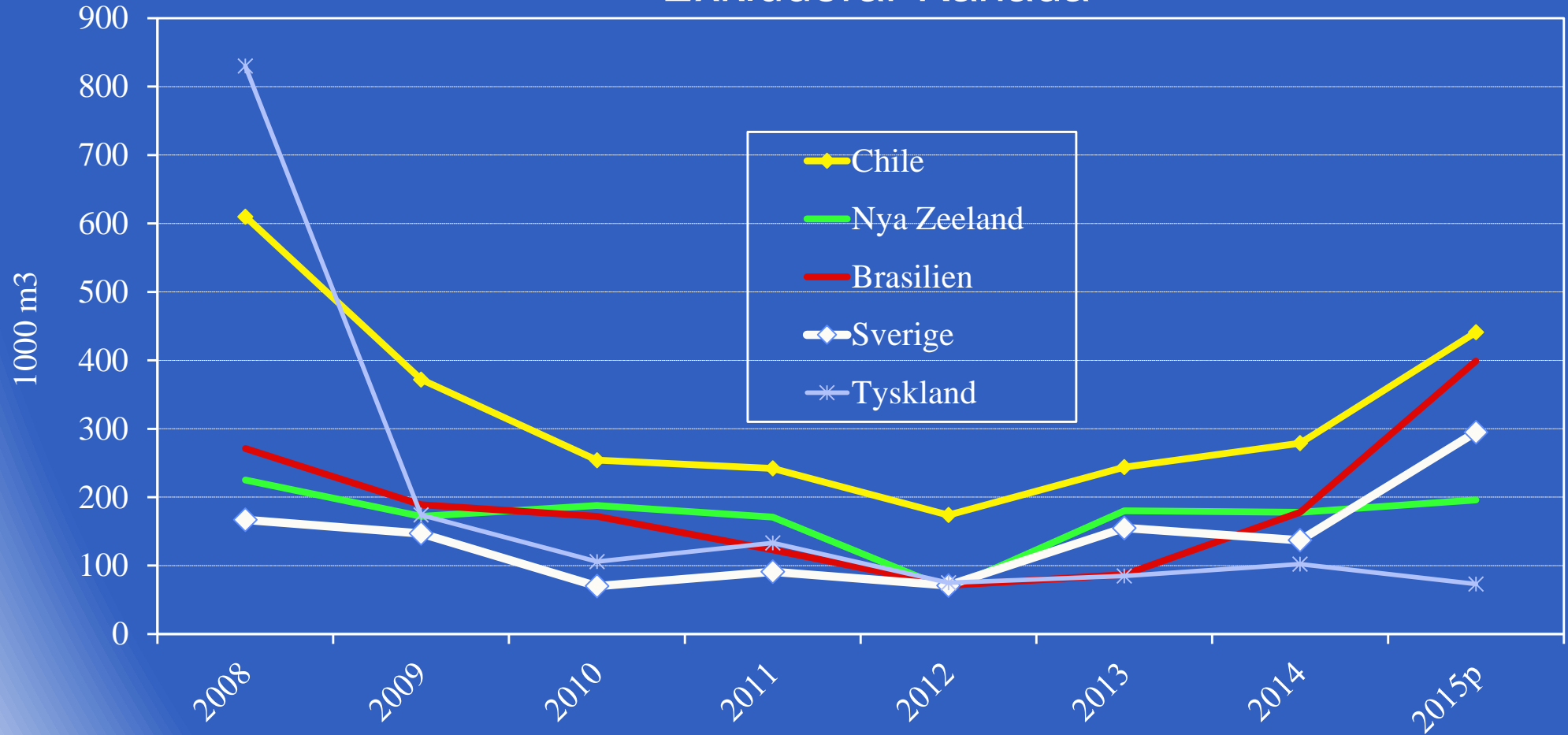


USA import av sågat virke



USA's import av sågat virke

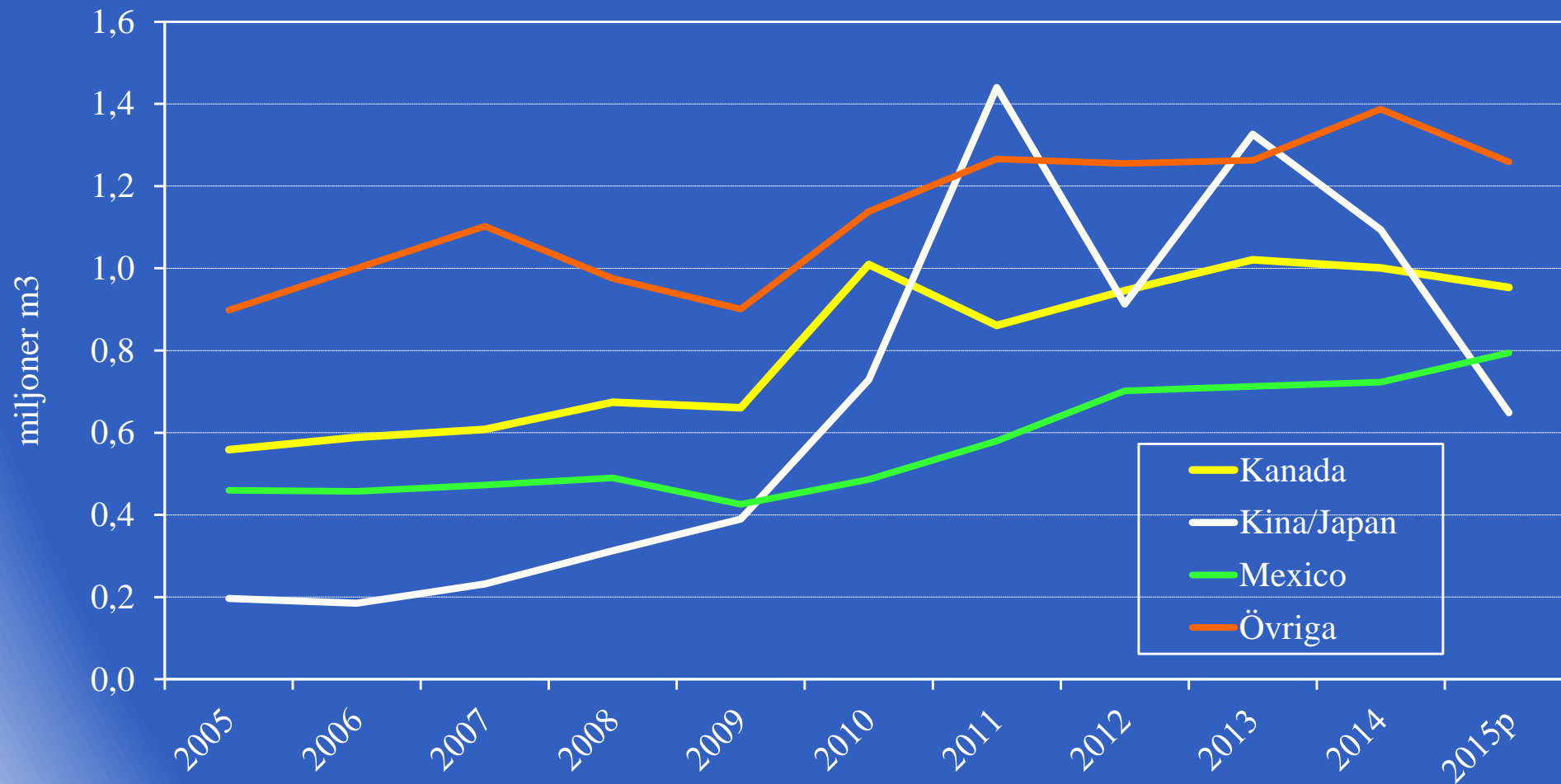
Exkluderar Kanada



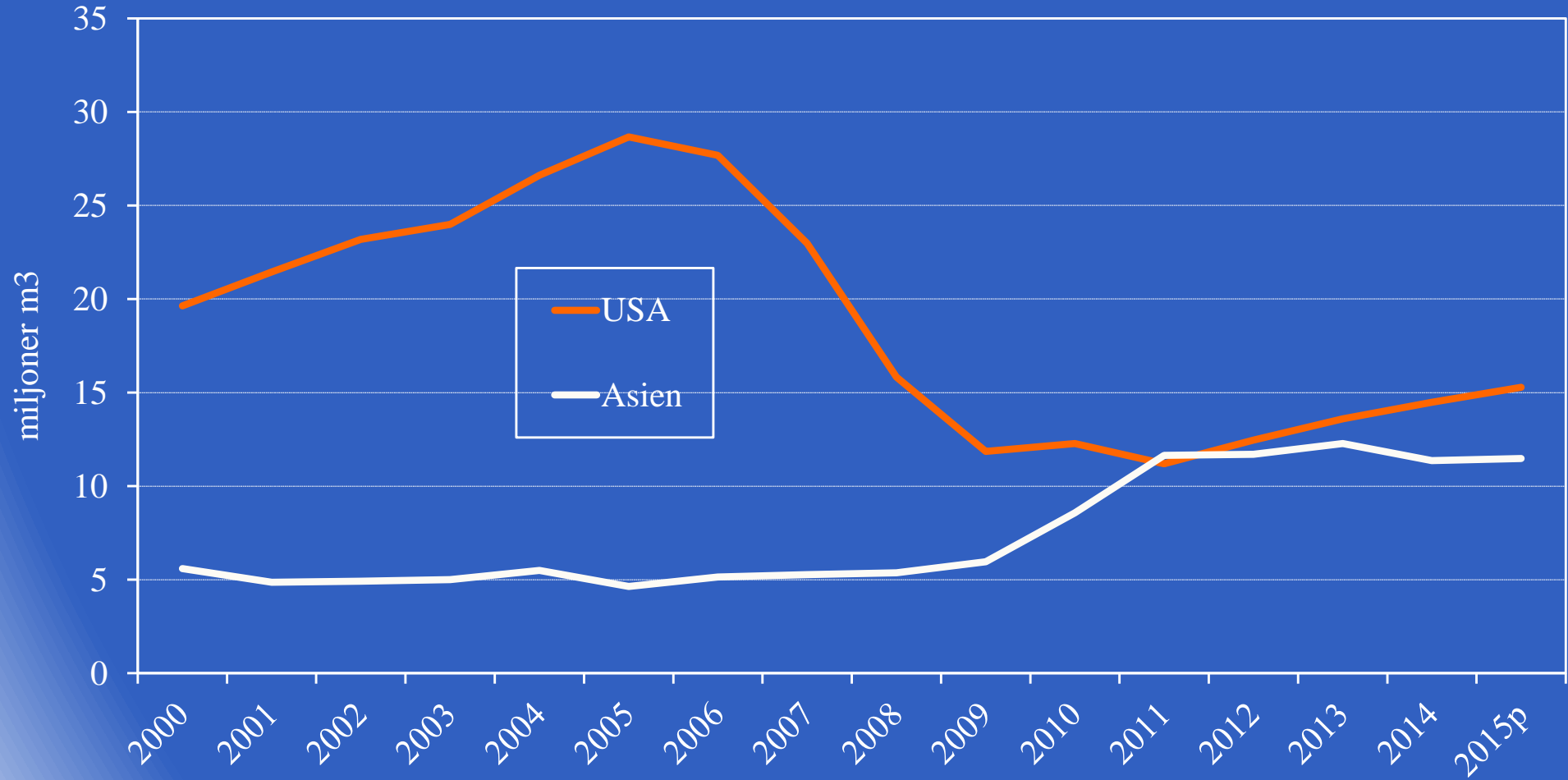
Wood Resources
International

Källa: Tullstatistik

Export av sågat virke från USA



Export av sågat virke från BC

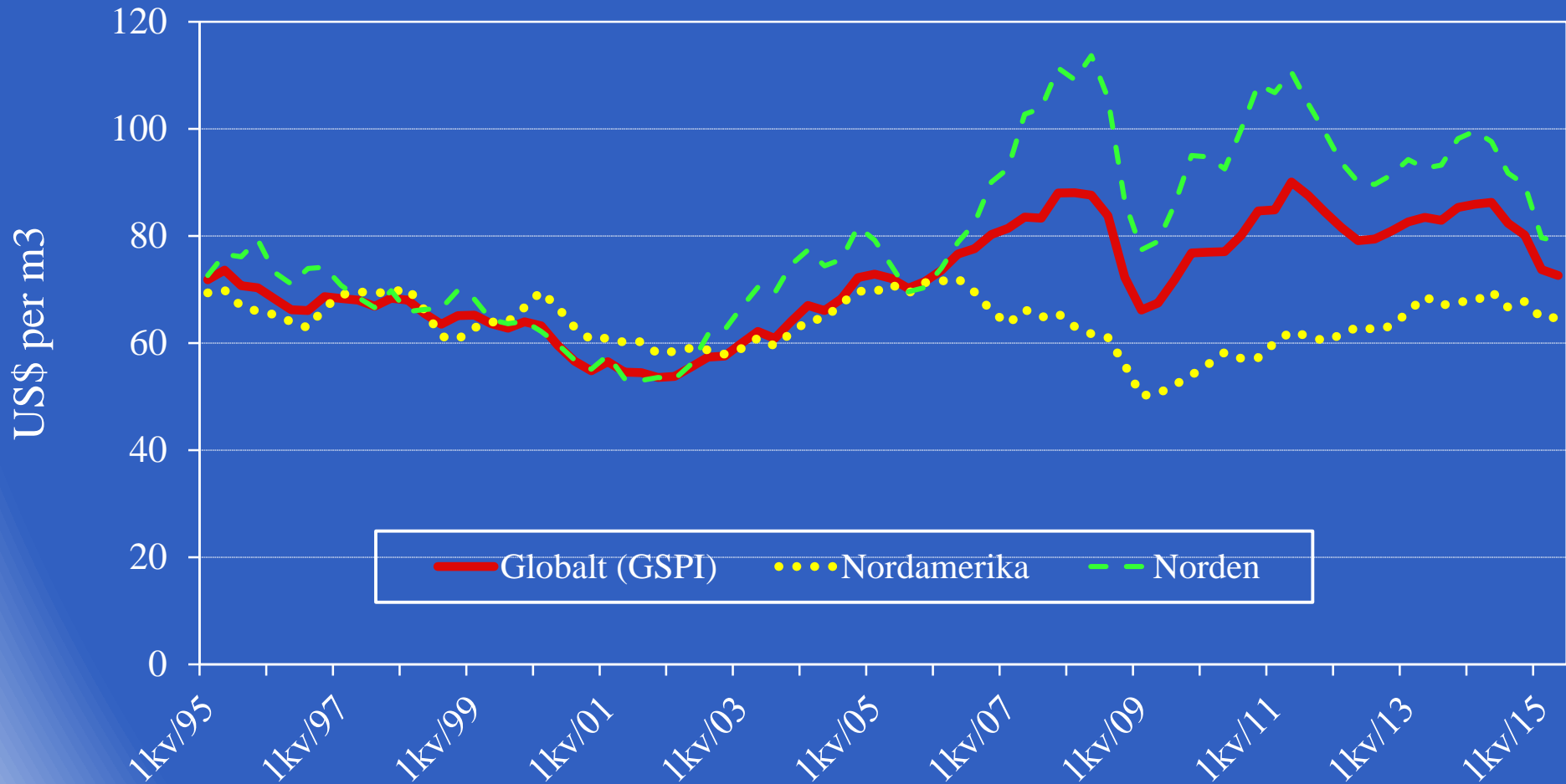


Wood Resources
International

Källa: BC tullstatistik

Sågtimmerpriser 1995-2kv/15

Globalt, Nordamerika & Norden



Virkesmarknaden 2016-17

- Ökad efterfrågan av trävaror i USA.
- Minskad export av sågtimmer till Asien.
- Konsolidering och expansion av sågverkskapacitet i sydstaterna.
- Minskad nettoexport av trävaror från Nordamerika.
- Ökade råvarupriser för sågverk.



Vad kommer att styra flödet av trävaror i Nordamerika - några faktorer

- Globala sågtimmerkostnader (60-70%)
- Flispriser
- Valutaförhållanden
- Transportkostnader (energipriser)
- Alternativa marknader (lokala/internationellt)
- Tillgång av skogsråvara



Frågor?

Håkan Ekström

Wood Resources International LLC

Seattle, USA

www.woodprices.com



**Wood Resources
International**