



storaenso

Från underskott till överskott av biobränsle

- Efterfrågan
- Utbudet av oförädlade trädbränslen
- Vad göra?



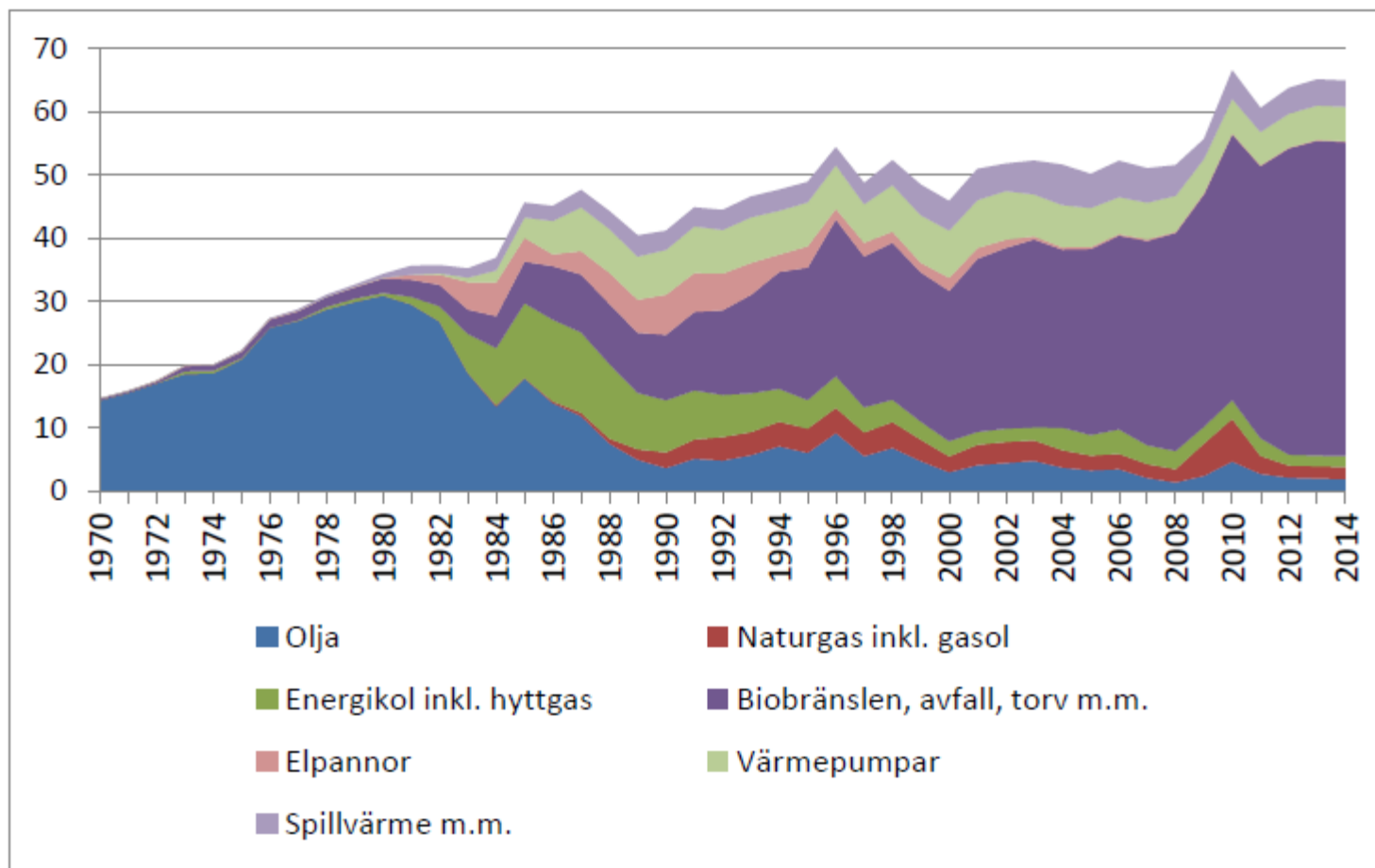
Vårt syfte i Stora Enso:

Skapa värde för människorna och planeten



Vi gör världen bättre genom att hela tiden erbjuda mer förnybar energi!

Världsunik energiomställning! Sverige värms med biobränslen.

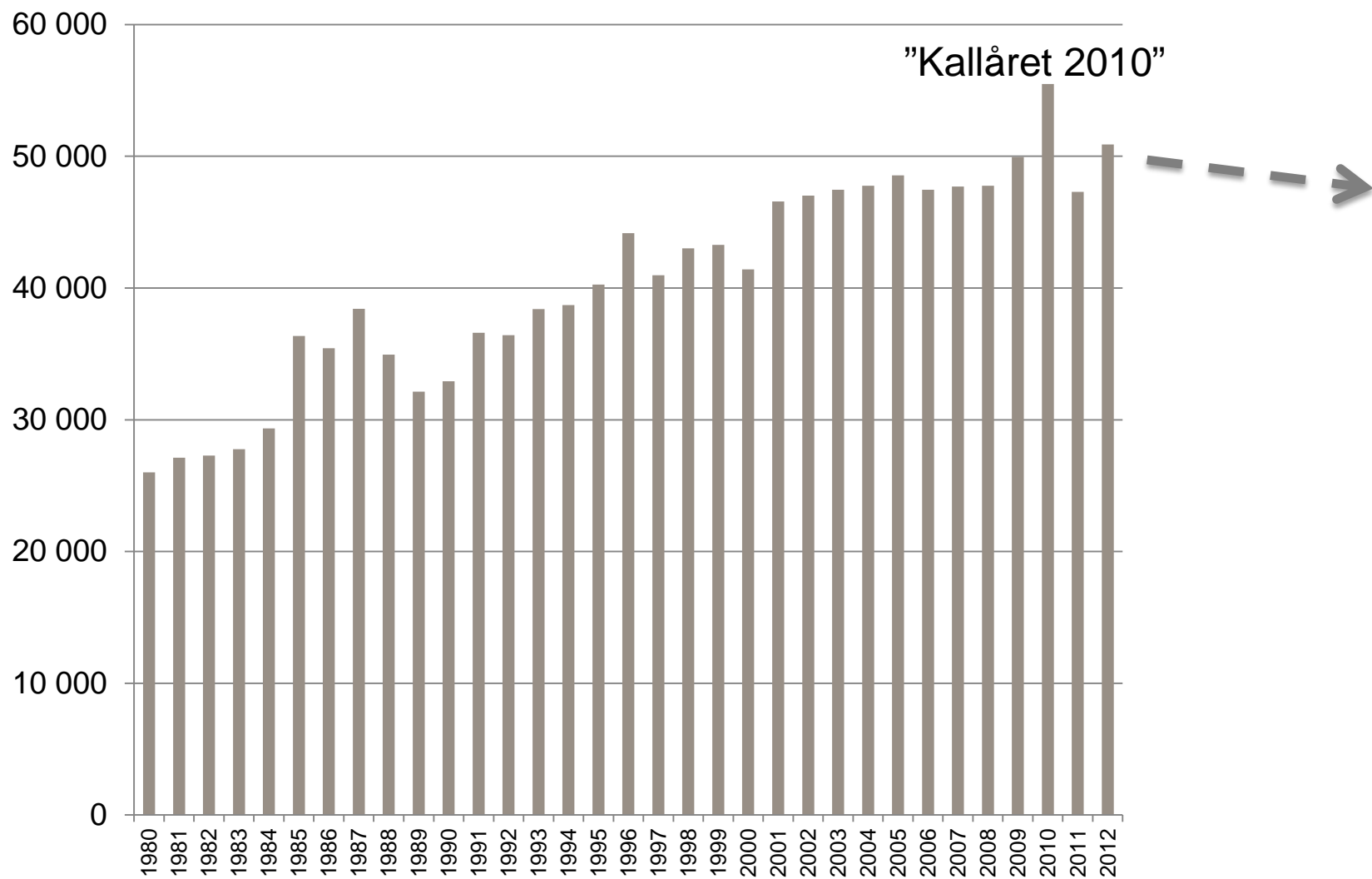


Figur 3 Tillförd energi för fjärrvärme uppdelat på energibärare 1970–2011 samt prognos för åren 2012–2014 [TWh]

Källa: Energimyndighetens bearbetning av EN 20 SM och EN 31 SM, Energimyndigheten och SCB.

Levererad fjärrvärme 1980 – 2012, GWh

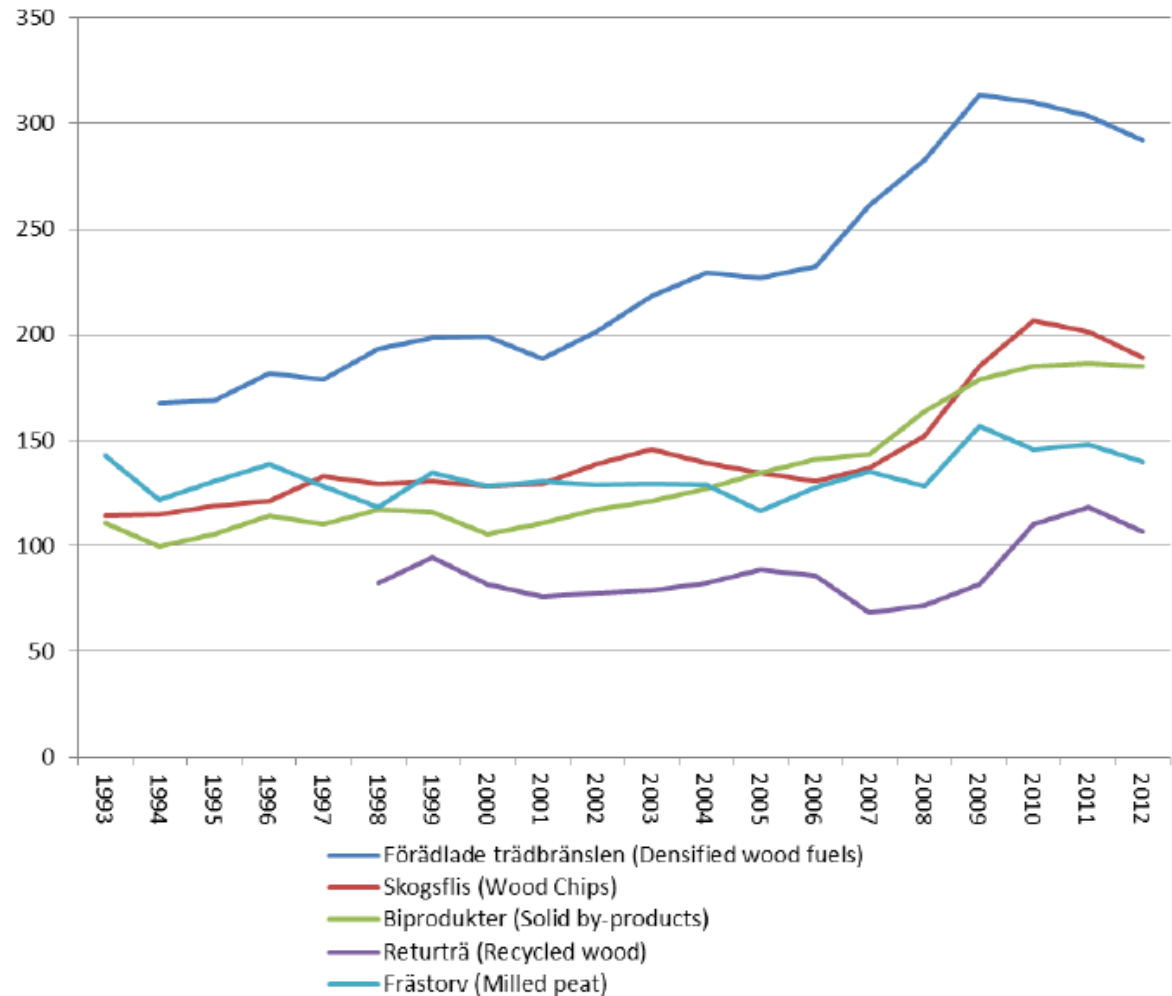
Källa: Svensk Fjärrvärme



Energisektorn - Minskade intäkter och sänkta marginaler i både fjärrvärme- och elaffären

- Ökade kostnader p g a stigande priser på biobränslen
- Lågt värde på utsläppsrätterna
- Lågt elpris jämfört med tidigare
- Många förlorade rätten till elcertifikat 1/1 2013

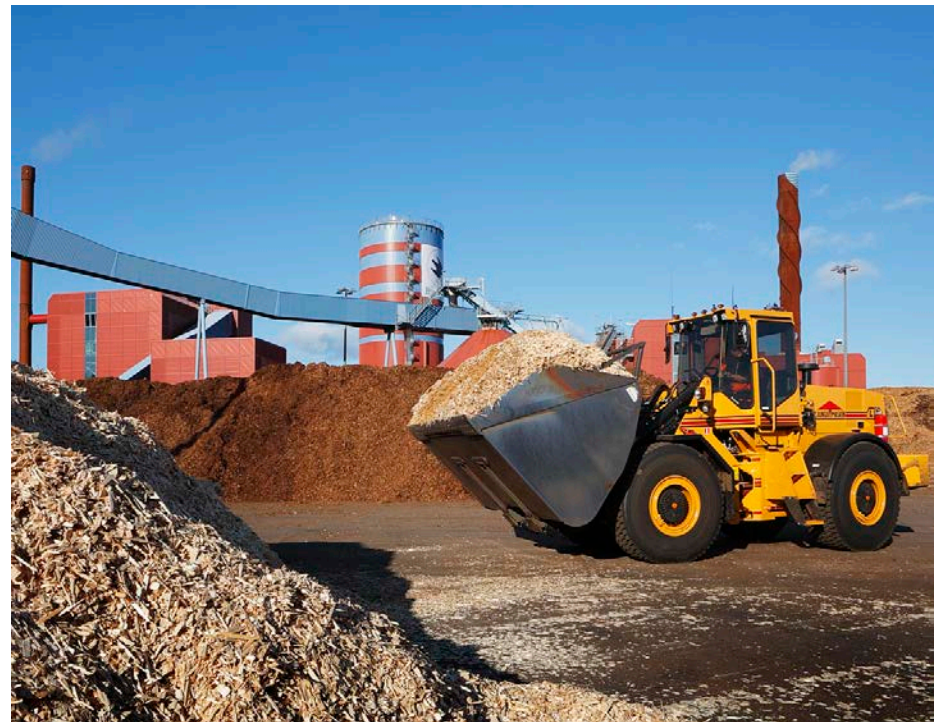
Figur 1 Prisetveckling för trädbränslen och torv, värmeverk, kronor/MWh, 2012 års priser
Figure 1 Price development on wood fuels and peat, distict heating plants, SEK/MWh, 2012 prices



De måste försöka sänka sina kostnader

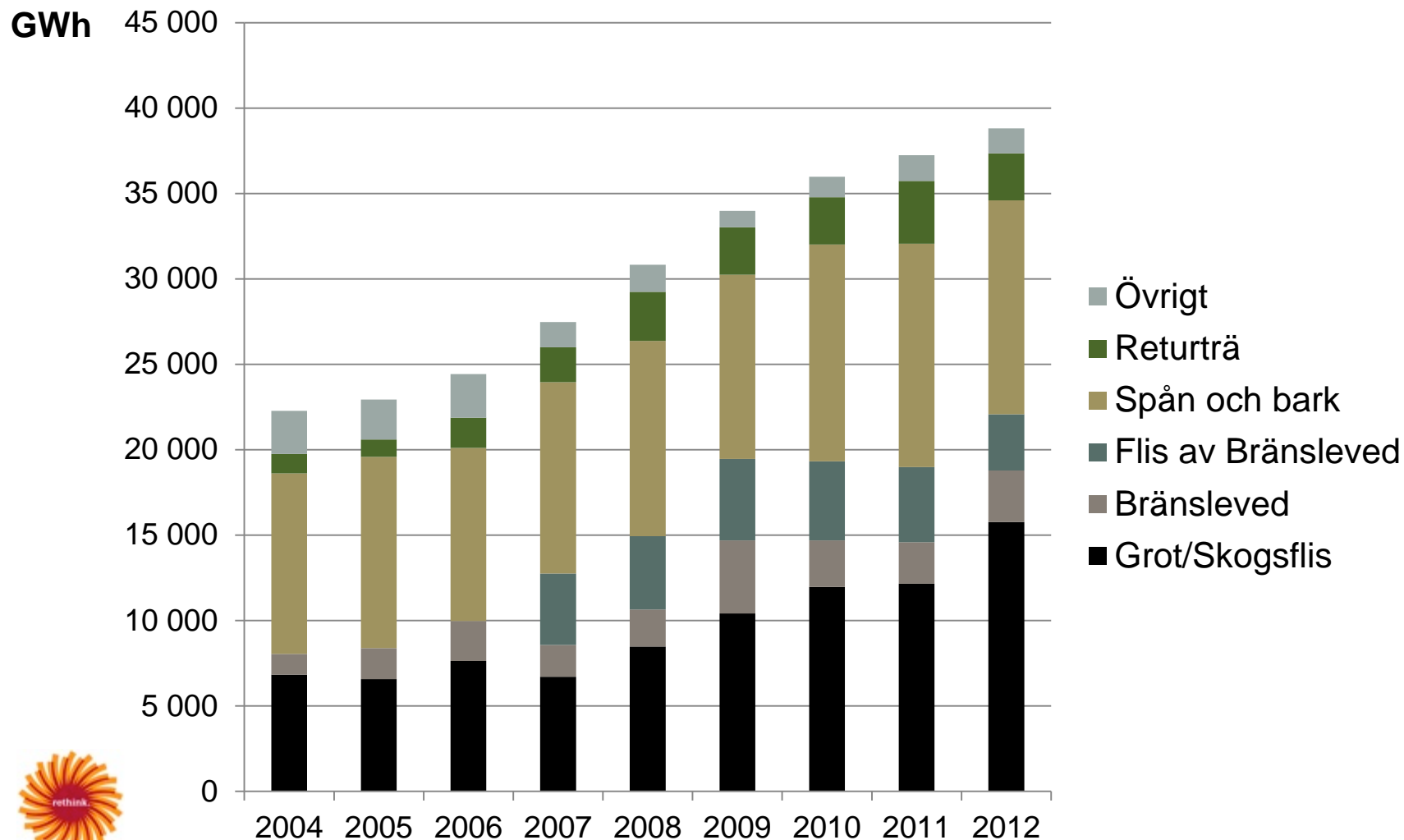
Ett sätt är att ersätta de dyraste biobränslena med andra bränslen

- ”Billigt” kol finns att köpa
 - + att CO2-skatten för Kraftvärme slopades 1 januari 2013
- God tillgång till import av avfalls- och returbränslen till konkurrenskraftiga priser
 - Importen av Returträ har ökat med 40 % de senaste 2 åren, enligt Profu.



Det Svenska utbudet av oförädlade trädbränslen

Källa: Trädbränsleföreringen



Att vi upplever överskott kan förklaras av olika ledtider för oförädlade trädbränslen från produktion till förbrukning

	Direkt till kund	Via terminal
Biprodukter	Timmar - dagar	Halvår
Returträ	Dagar - månad	Halvår
Bränsleved /-flis	Veckor - Månader	År
Grot / Skogsflis	0,5 – 1,5 År	+ max 1 år

Vad göra?

- Nu när vi är tillbaka i "normalläge"?

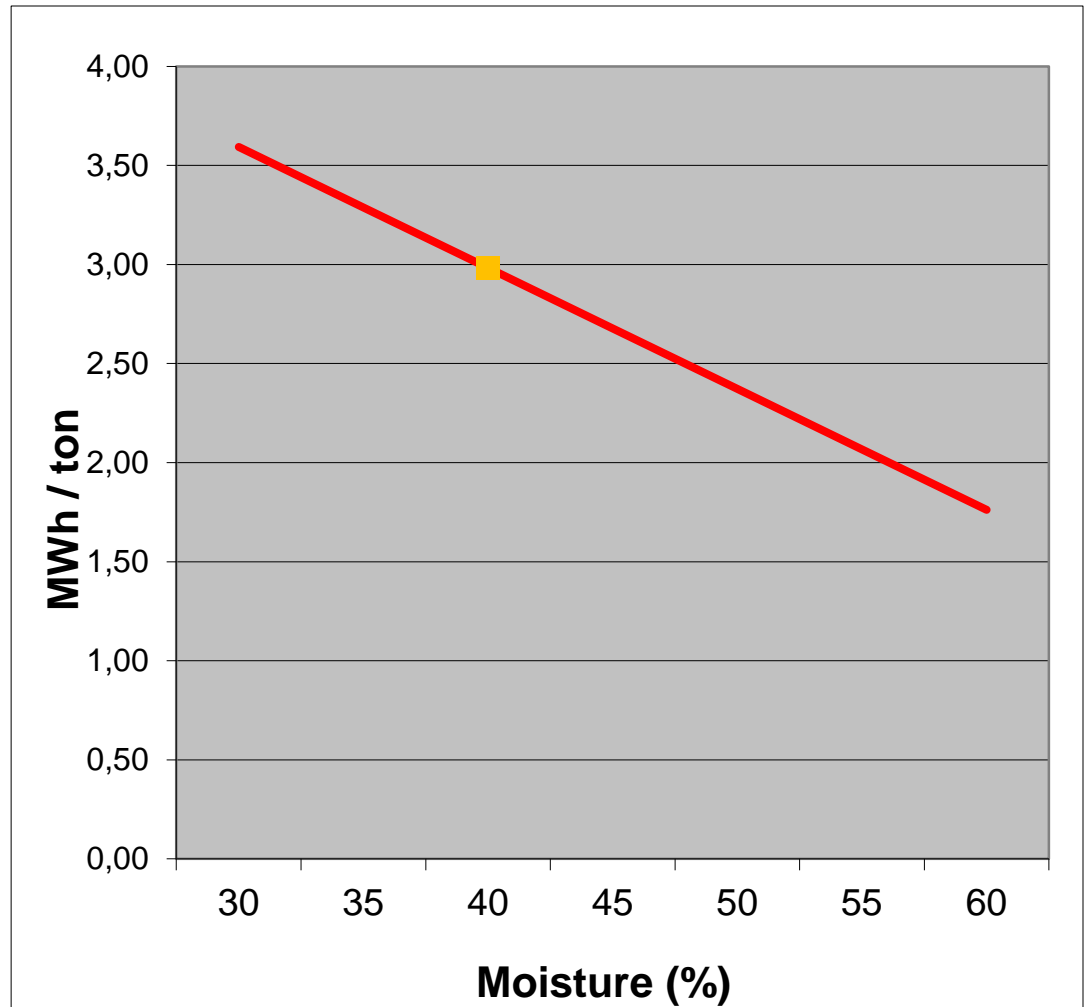
Rätt Grot-aptering ger förutsättningar för den "Perfekta Vältan"



- Kundfokus
 - Lyssna och värdera
- Förbättra produktkvaliteten
 - Framför allt Grot
- Anpassa kostnaderna för råvaror och tjänster
 - Designa försörjningskedjor

First lesson: Customers buy biomass for burning, (MWh)

- The revenues in this business are based on MWh delivered.
- Supply chain costs are based on tons or cubic meters and transport distance.
- Don't transport water to the customer.



Från underskott till överskott av biobränsle

Sammanfattning



storaenso



storaenso