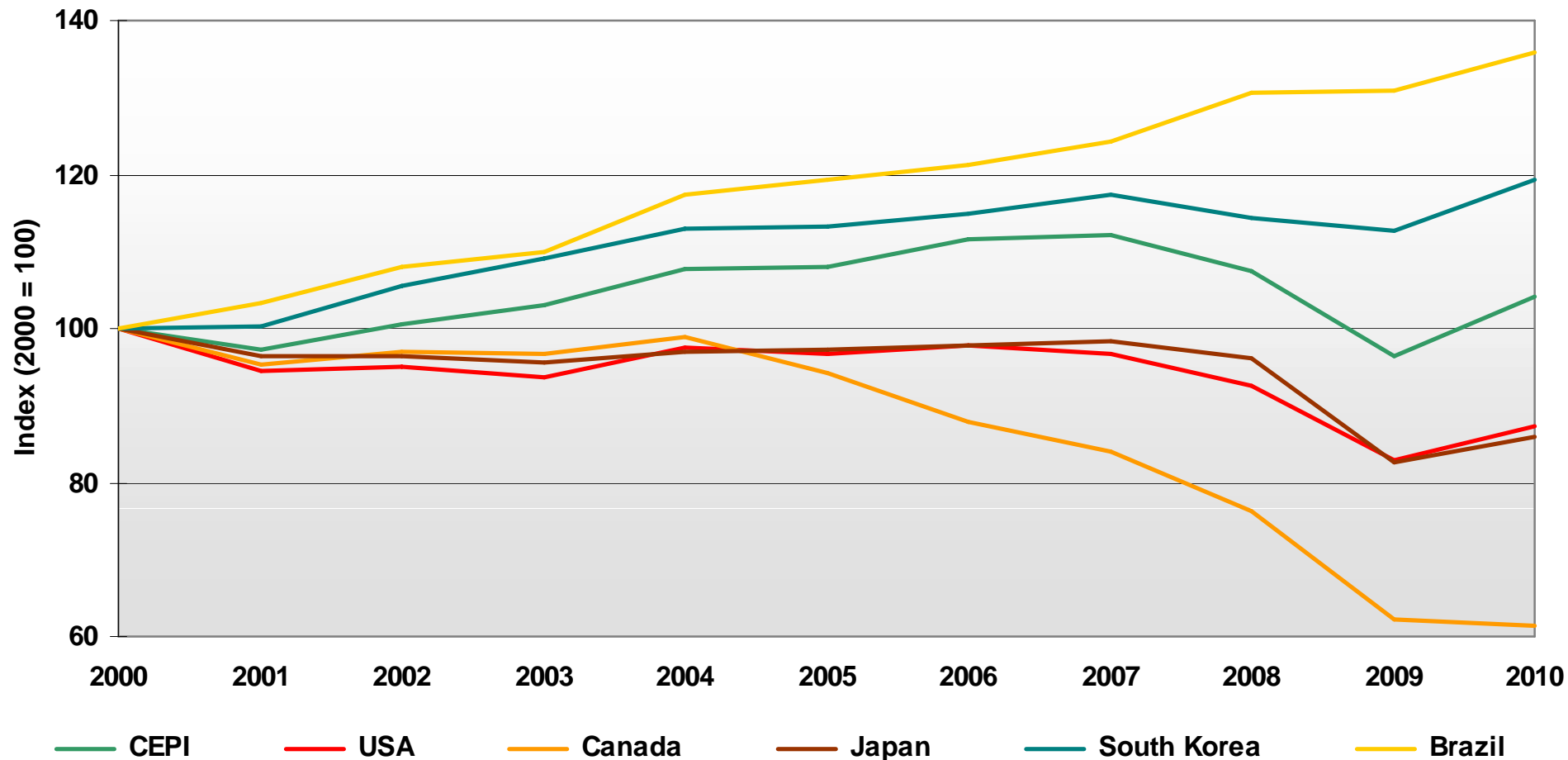


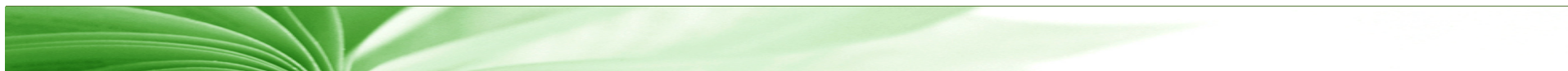


**Virkesforum 2011**

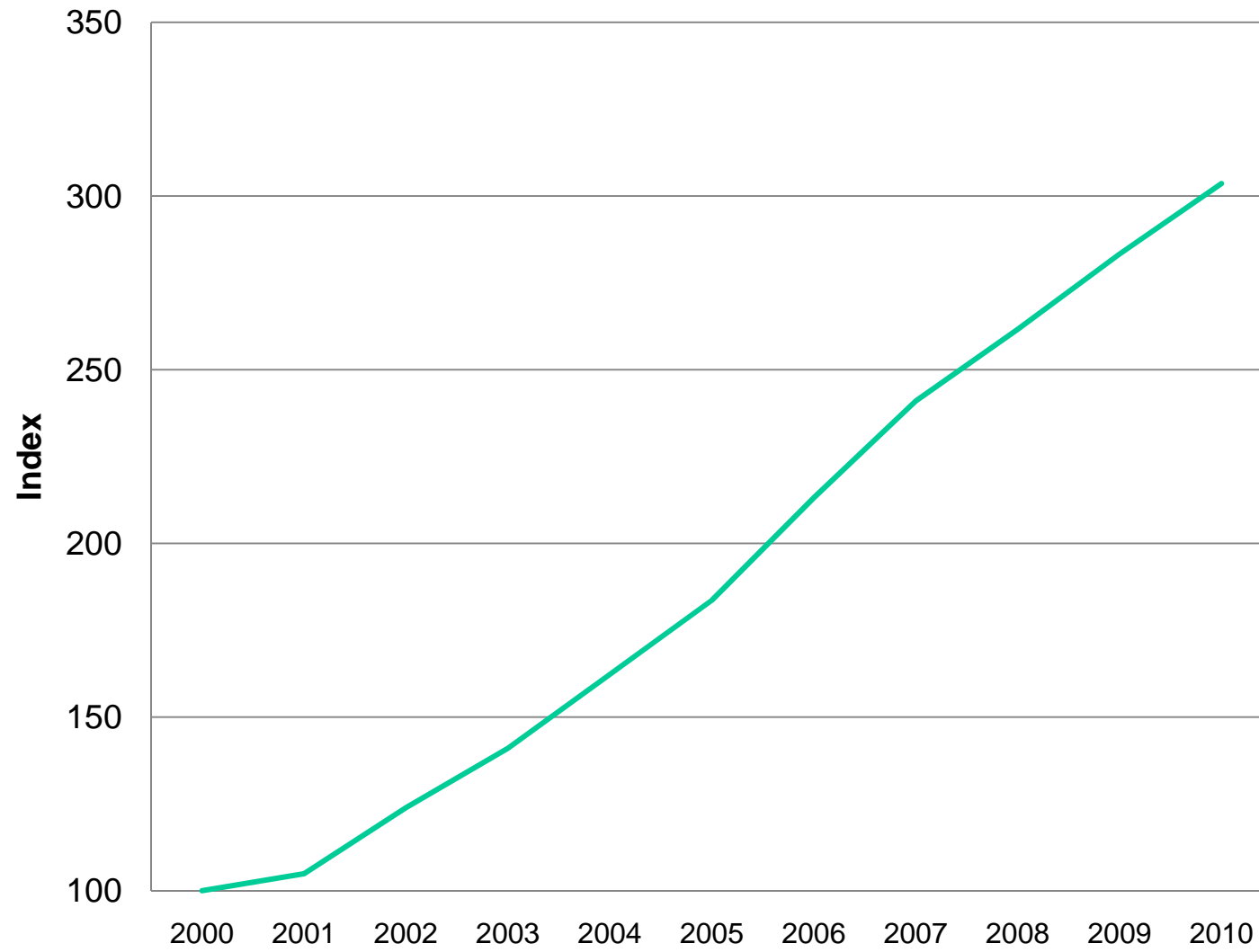
# World Paper & Board Production Indexed Growth 2000 - 2010



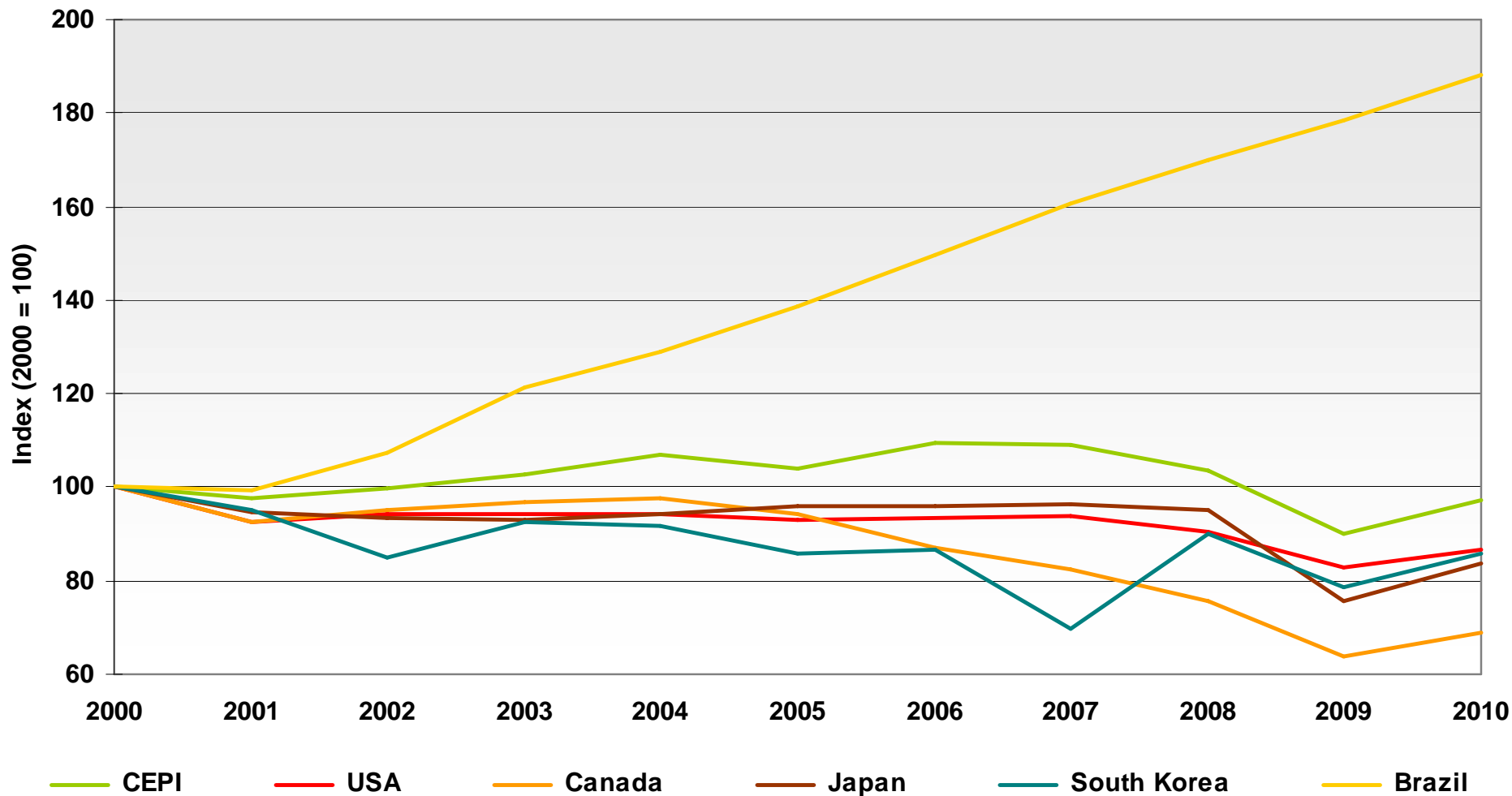
Sources: AF&PA, PPPC, JPA, KPMA, Bracelpa



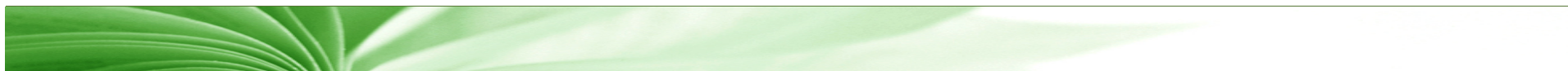
## Kina pappersproduktion



# World Pulp Production Indexed Growth 2000 - 2010

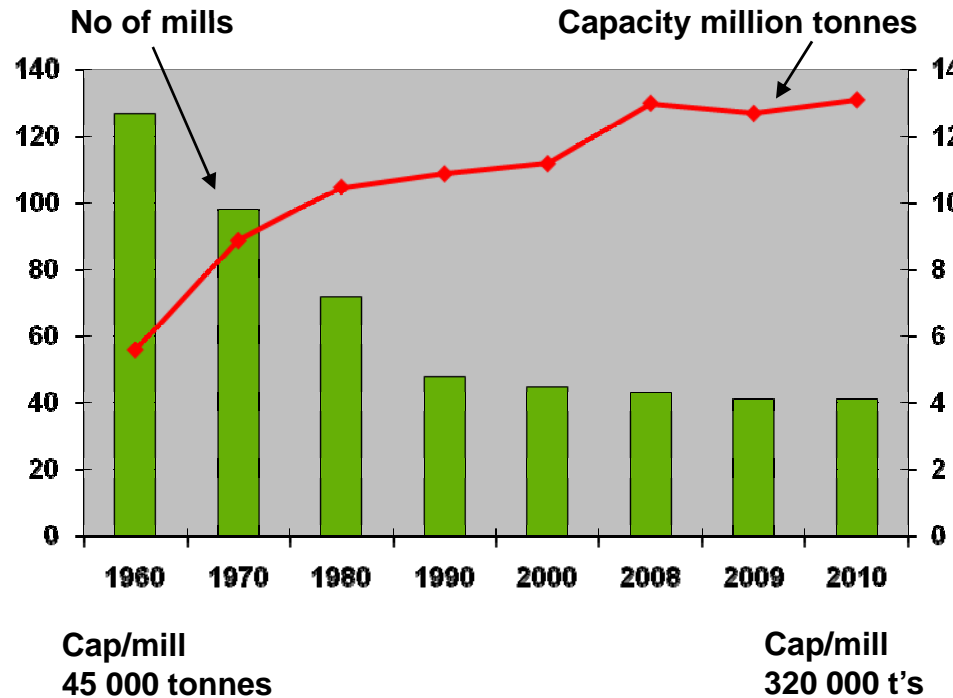


Sources: AF&PA, PPPC, JPA, KPMA, Bracelpa

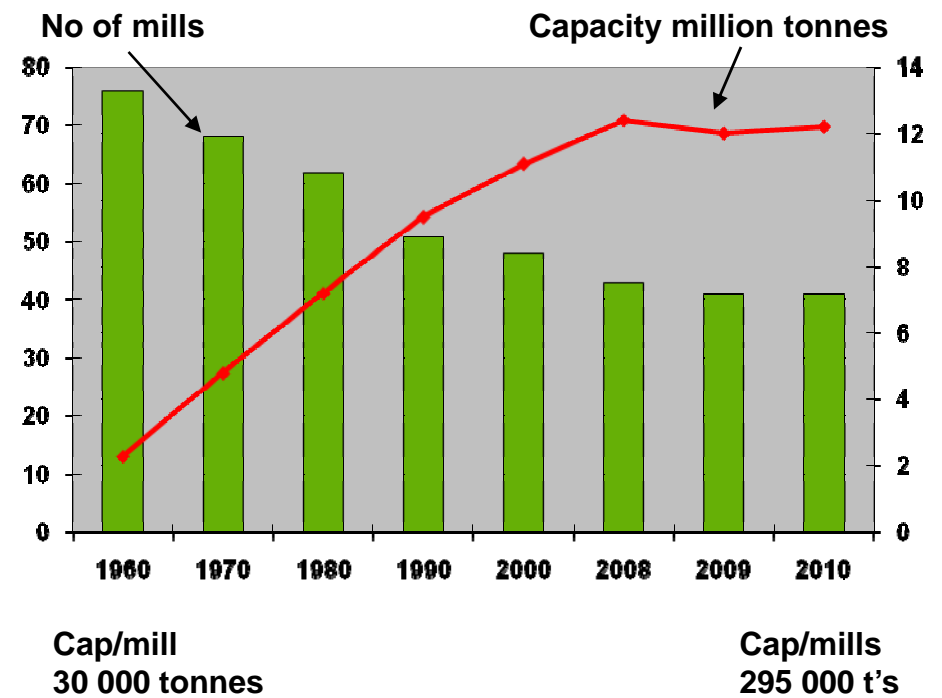


# Structure development

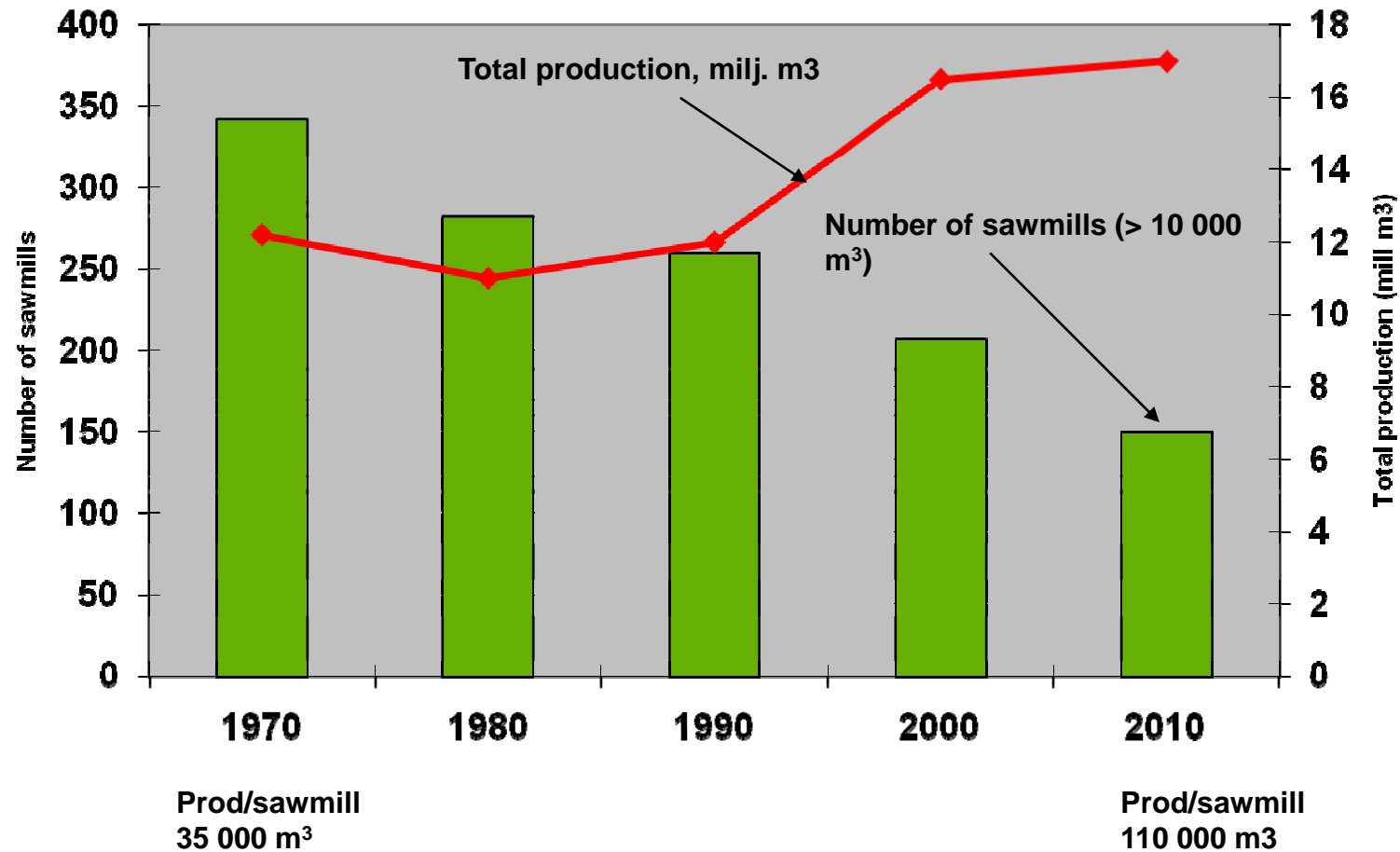
## Pulp industry



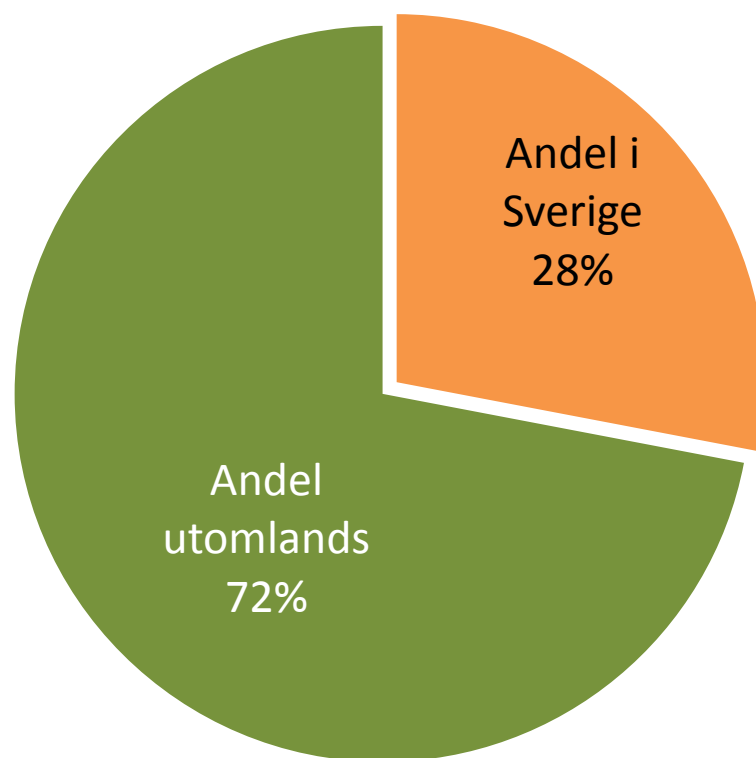
## Paper industry



# The Sawmill industry in Sweden 1970-2010



# Sysselsättning i Sverige resp utomlands i internationella skogsindustriföretag 2010



## Företag:

Billerud  
Holmen  
SCA  
Setra  
Södra

Totalt 57 000  
anställda

Källa: Företagens årsberättelser/hemsidor

# Utmaningar för den svenska skogsindustrin

- Politisk styrning, ex utsläppshandel, 20/20/20 till 2020
- Ökad konkurrens om *fiberråvaran*
- Stagnerande eller t o m sjunkande efterfrågan för vissa skogsindustriprodukter
- Starkt utbyggd tillverkning av massa i Latinamerika och av papper i Kina
- Lägre produktionskostnader i ”nya” producentländer
- Överkapacitet i Europa
- Fallande realpriser på skogsindustrins produkter över tid
- Långsiktig energiförsörjning – tillgång och pris
- Konkurrens från andra media och andra material
- Svag lönsamhet



# Möjligheter

- Utnyttja skogens och produkternas styrka med avseende på klimat och hållbarhet
  - Ökad skogstillväxt och uttag för industriell och energianvändning
  - Utnyttja fiberråvaran mera effektivt
  - Utveckla nya fiberbaserade produkter
  - Utveckla biprodukter kommersiellt
  - Ökat träbyggande
  - Ökad energieffektivisering
  - Förstärk branschens image
  - Forskning, utveckling, innovationer
- } förstärker lönsamheten