

Hur förändras virkesbehovet i Norden

Virkesforum 2013-09-11

Nedläggning av kapacitet i svensk pappersindustri*

Genomförda 2012

Knauf Inland	70 000 ton	Bruket nedlagt
Hylte	180 000 ton	Maskin stängd
SCA Jönköping	25 000 ton	Bruket nedlagt

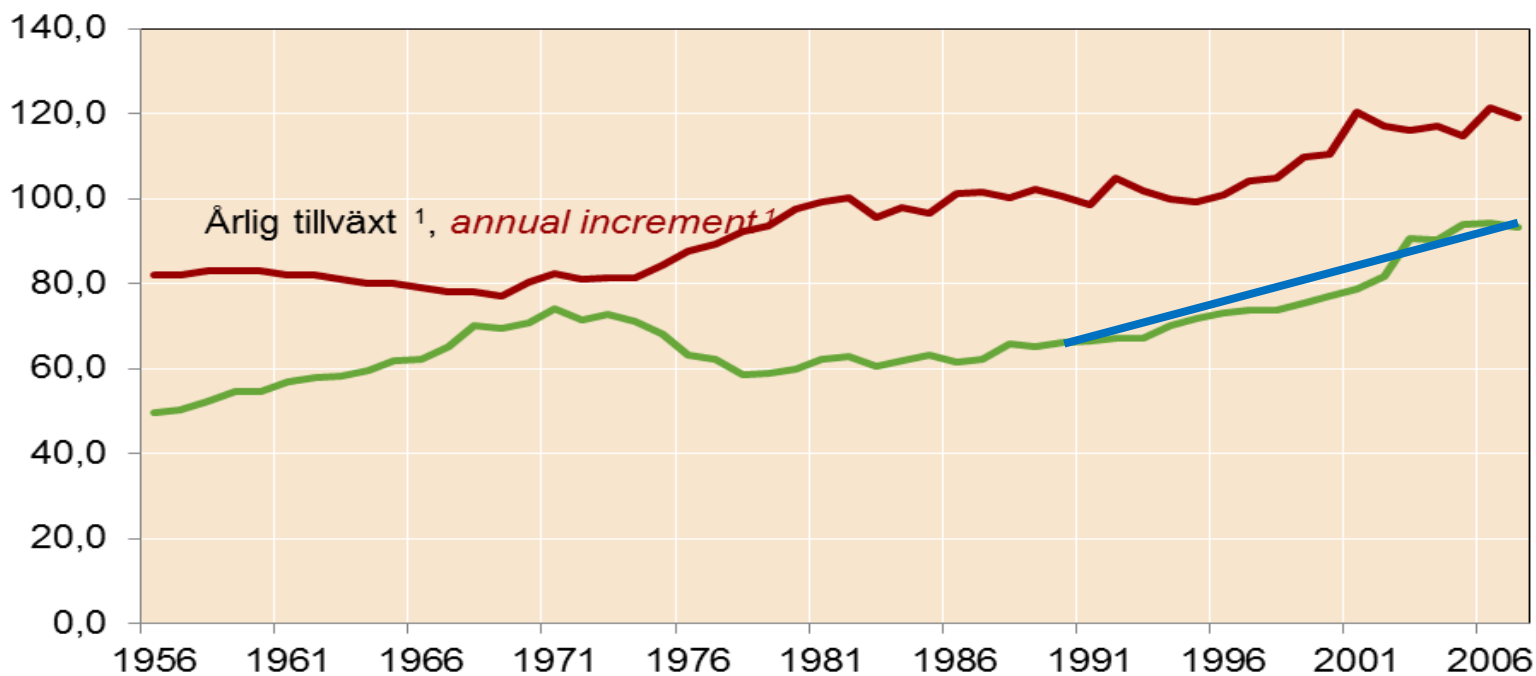
Planerade 2013

Hylte	205 000 ton	Maskin stängs
Kvarnsveden	270 000 ton	Maskin stängs
Braviken	200 000 ton	Maskin stängs
Hallsta	140 000 ton	Maskin stängs
Totalt 2012-2013	1 090 000 ton	

*omräknat till årsbas

Figur 7.2 Årlig avverkning och avsatt tillväxt
Annual increment and gross fellings

Milj m³sk, *millions m³ standing volume incl. bark*

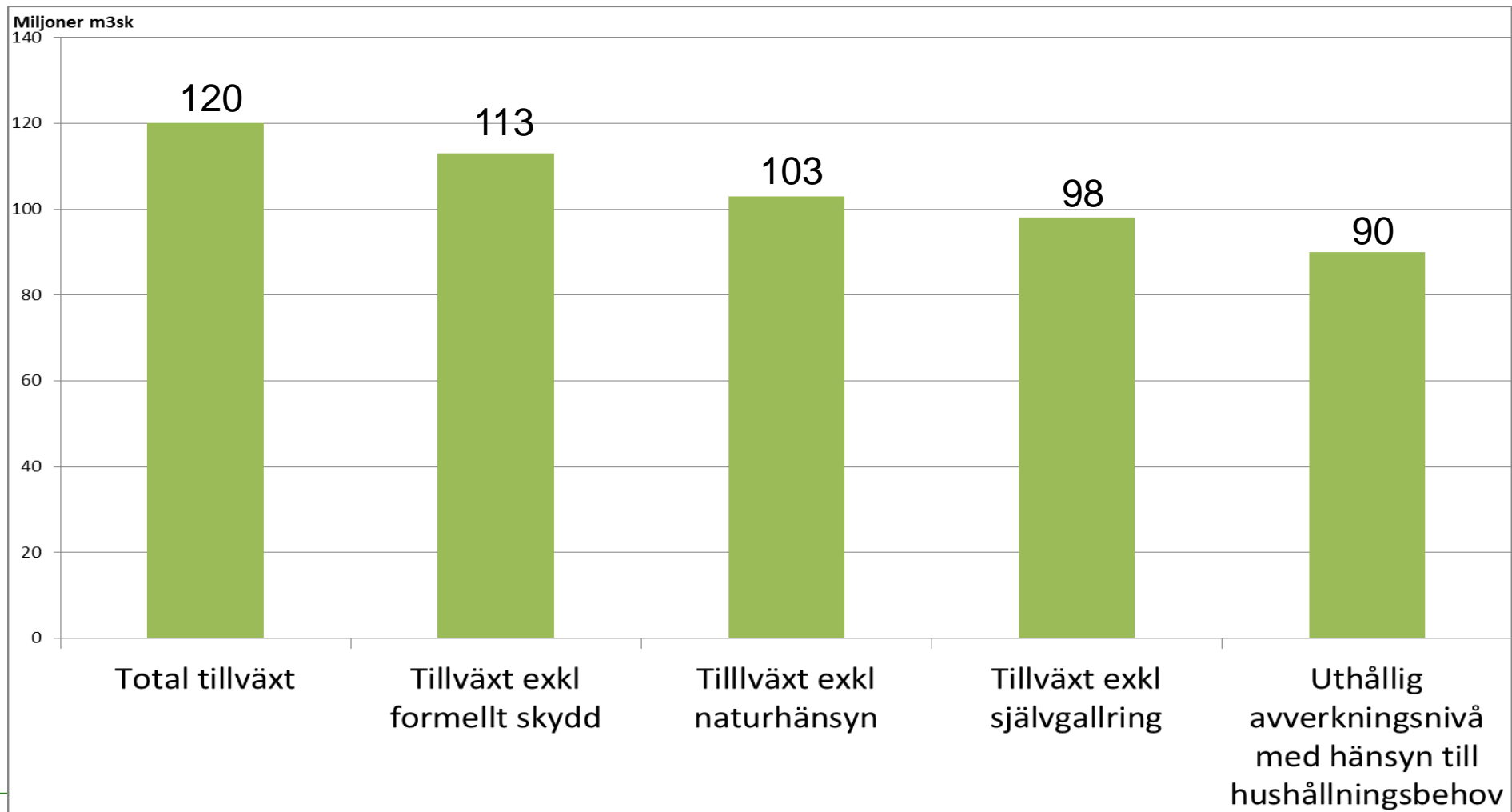


Anm. : Uppgifterna avser glidande femårsmedeltal. *Note: Figures are 5-year averages.*

Källa: 1. Rikskogstaxeringen. 2. Skogsstyrelsen.

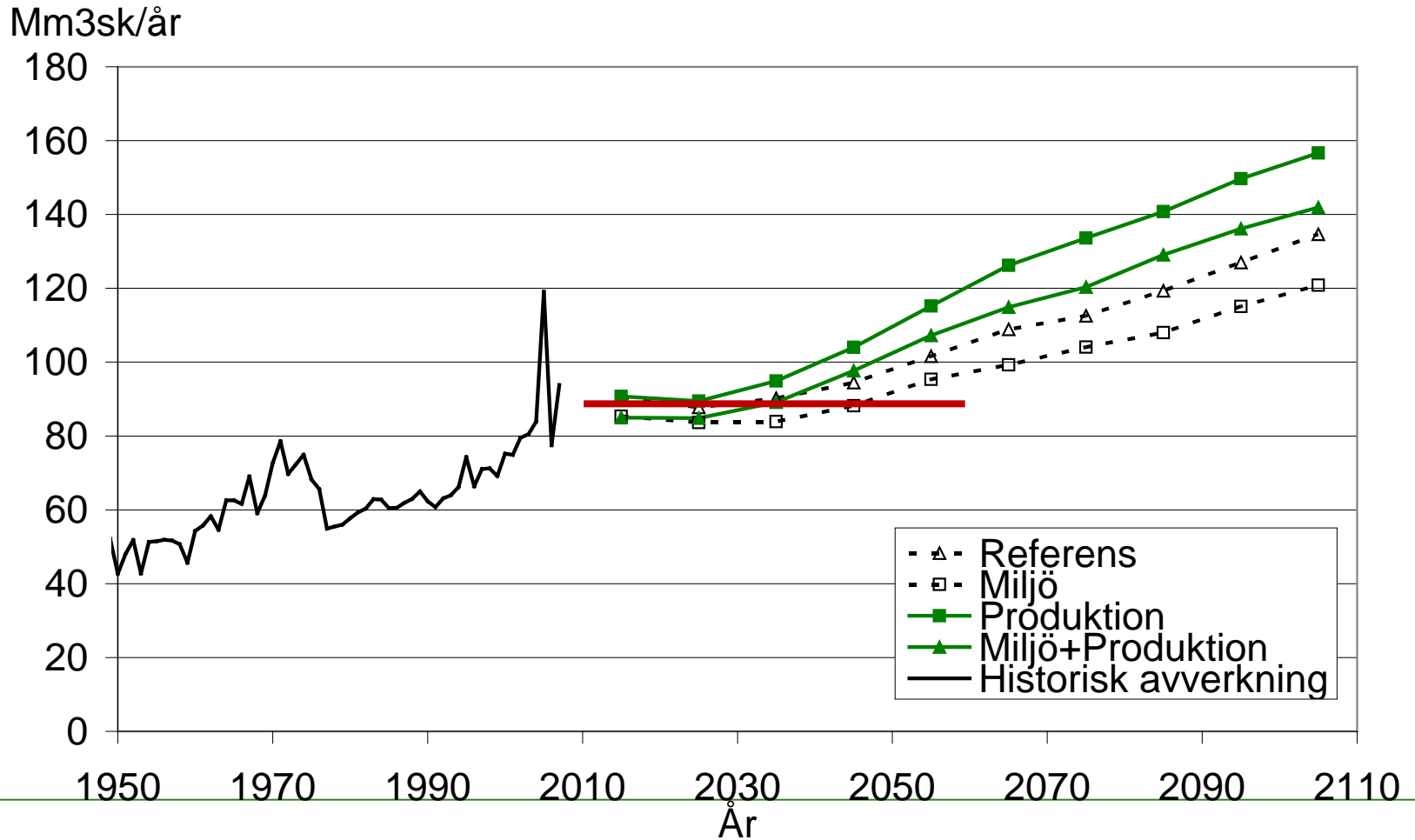
Source: 1 Swedish National Forest Inventory. 2. Swedish Forest Agency

Skillnad mellan tillväxt och uthållig avverkningsnivå



SKA-VB 08

Historisk avverkning och potentiell avverkning i fyra scenarier

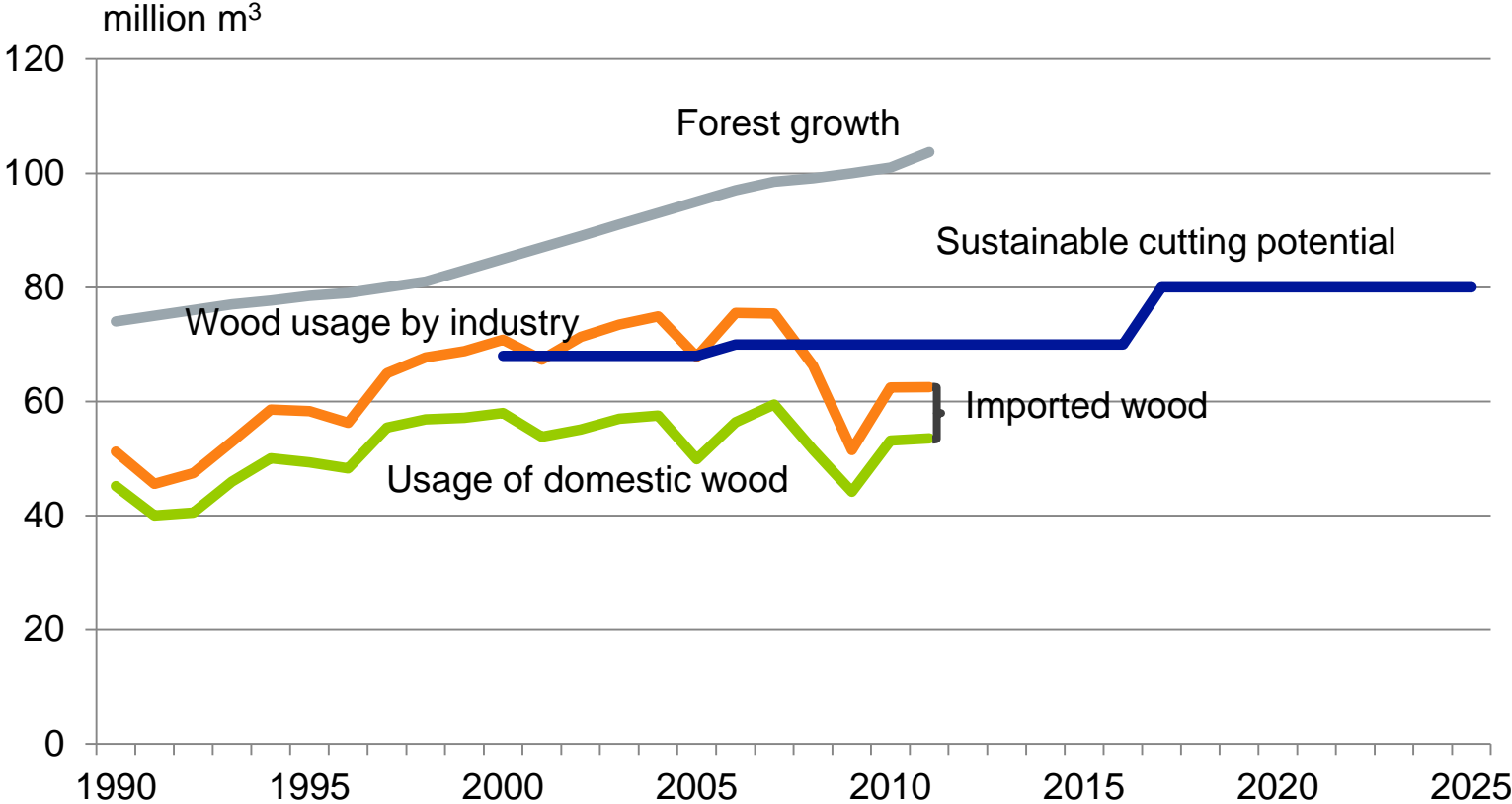


Closed mills

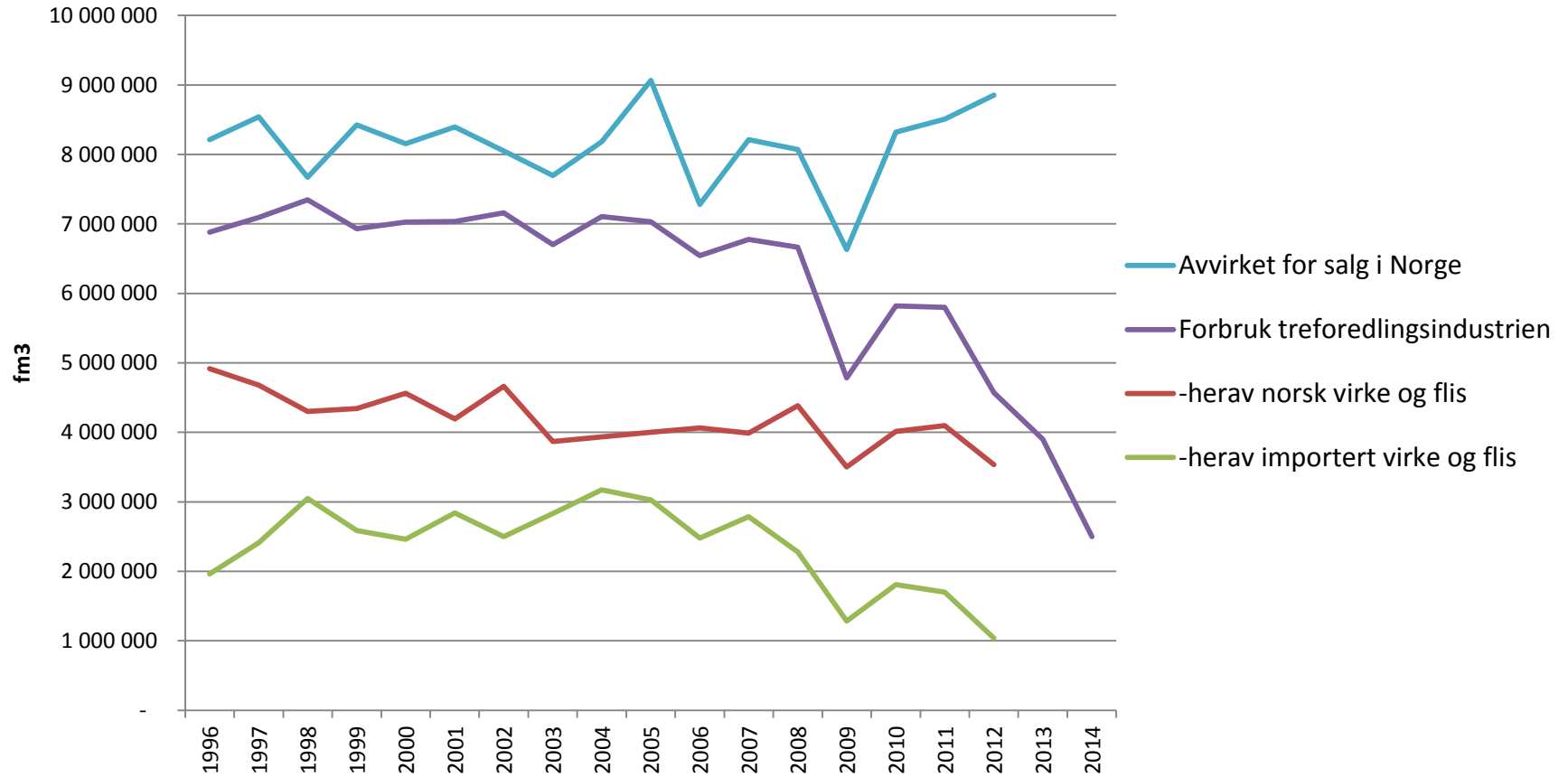
Company / Mill	Year when closed	capacity, tonnes
Pulp		1 045 000
Metsä-Fibre		
Kaskinen	2009	450 000
Metsä Board		
Lielähti	2008	105 000
Stora Enso		
Kemijärvi	2008	250 000
UPM		
Tervasaari	2008	240 000
Paper and Board		2 570 000
Metsä Board		
Äänekoski	2011	200 000
Sappi		
Kangas	2010	210 000
Stora Enso		
Summa	2008	440 000
Stromsdal		
Juankoski	2008	70 000
UPM		
Kajaani	2008	640 000
Myllykoski	2011	600 000
Voikkaa	2006	410 000
yhteensä		1 650 000
Total		3 615 000

- These mills are all printing and writing paper mills, except Strömsdahl/Juankoski, which was a board mill.
- In addition to these mills, some 10 paper or board machines have been closed since 2008 ranging in size from 10 to 250 thousand tonnes.
- No mills or machines were closed during 2012. Latest machine to be closed was UPM's Rauma PM3 (SC-paper), in April this year.

Domestic wood consumption and cuttings



Avvirkning i Norge og forbruk i papir- og masseindustrien



Årlig tillväxt ca 25 miljoner m³!

Källa: Norsk industri

GRYNING: INVESTERINGAR LITEN TANKESTÄLLARE TILL BENCHMARK

FT-BIODIESEL

+ 500 000 t
"Renewable energy"

Investment

20 BSEK



Revenue

6 BSEK



Profit

2 BSEK



Employment

300



FURTHER PROCESSED WOOD PRODUCTS*

+ 6 000 000 m³
"Renewable materials"

5 BSEK



40 BSEK



8 BSEK



17 000



*Effects from production switch from sawnwood to further processed wood products not taken into account

Slutsatser

- Totalt har industriproduktionen i de nordiska länderna minskat med ca 5 miljoner m³f massaved de senaste 2 åren.
- Totalt virkesbehov i den nordiska skogsindustrin är ca 135 m³fub.
- Skillnaden mellan långsiktigt uthållig avverkning och verklig avverkning är stor i Finland och i Norge.
- Den svenska avverkningsnivån ligger nära den långsiktigt uthålliga nivån och det kan bli än mer ansträngt nästa 10-årsperiod.
 - Skapar tryck på virkespriserna
 - Ökar behovet av import
 - Ytterligare politiska begränsningar på avverkningen kan få påverkan på industrin virkesförsörjning
- Det pågår en transformation i skogsindustrin. (det har det alltid gjort). Analyser visar att satsningar på utvecklat trä ger betydligt större effekter på omsättning, vinster och sysselsättning än satsningar på biodrivmedel fram till 2020.